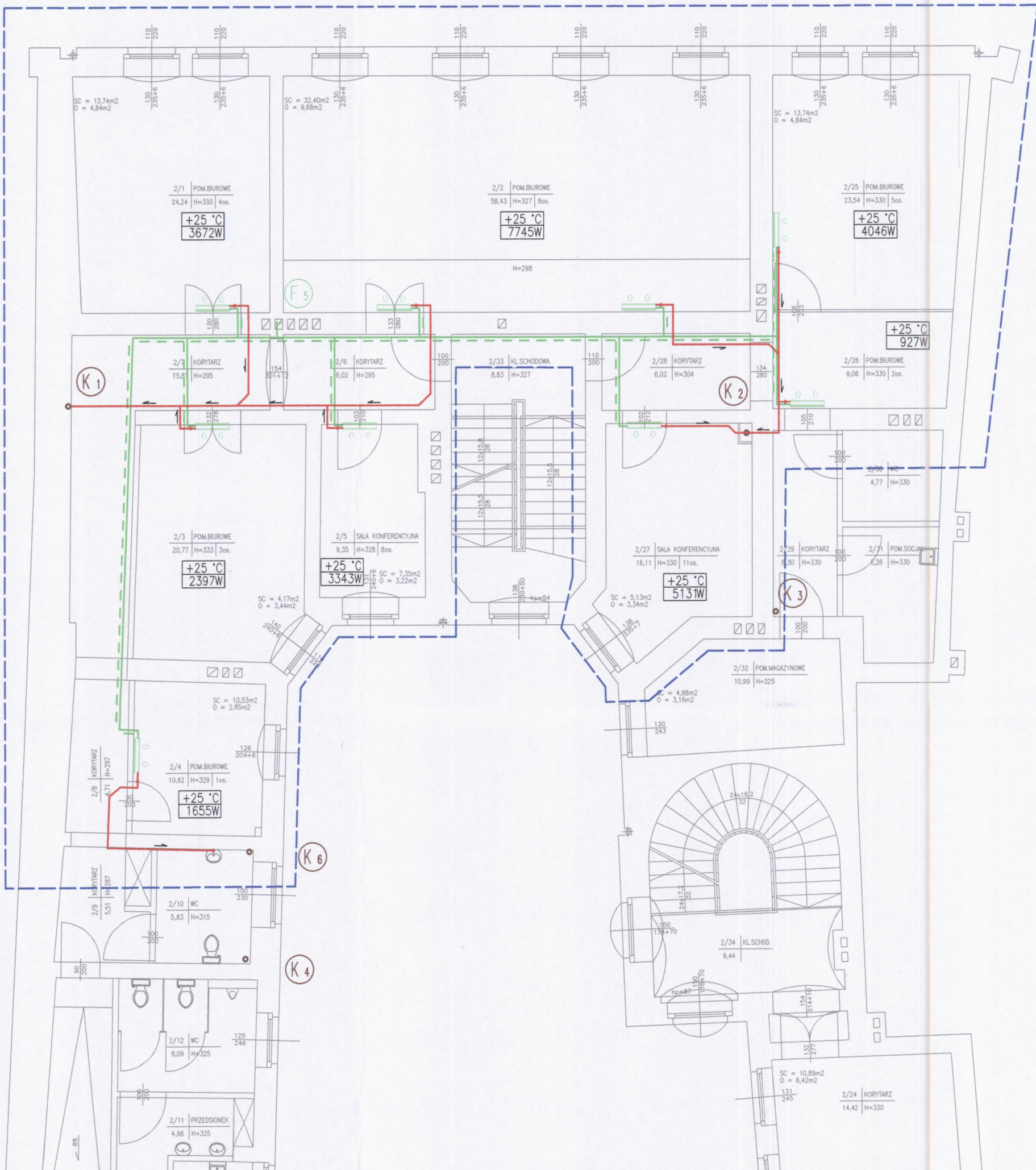
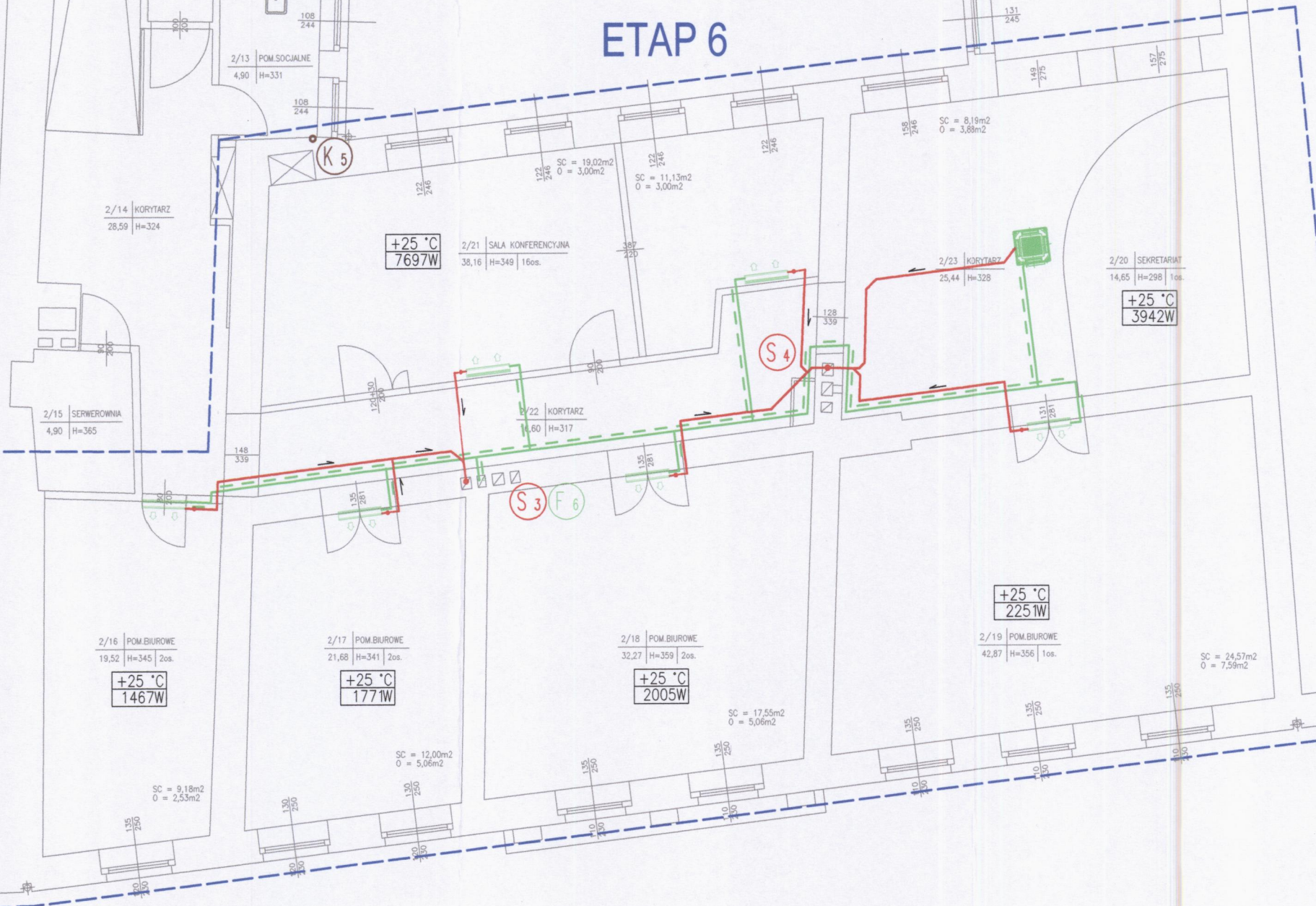


# ETAP 5



# ETAP 6



NR. POM.	POMIESZCZENIE	POW.	IL. OSOB
2/1	POM. BIUROWE	24,24	4
2/2	POM. BIUROWE	58,43	8
2/3	POM. BIUROWE	20,77	3
2/4	POM. BIUROWE	10,62	1
2/5	SALA KONFERENCYJNA	9,35	8
2/6	KORYTARZ	6,02	-
2/7	KORYTARZ	15,81	-
2/8	KORYTARZ	4,71	-
2/9	KORYTARZ	5,51	-
2/10	WC	5,83	-
2/11	PRZEDSIÓNEK	4,96	-
2/12	WC	8,09	-
2/13	POM. SOCJALNE	4,90	-
2/14	KORYTARZ	28,59	-
2/15	SERWEROWNIA	4,90	-
2/16	POM. BIUROWE	19,52	2
2/17	POM. BIUROWE	21,68	2
2/18	POM. BIUROWE	32,27	2
2/19	POM. BIUROWE	42,87	1
2/20	SEKRETARIAT	14,65	1
2/21	SALA KONFERENCYJNA	38,16	16
2/22	KORYTARZ	16,60	-
2/23	KORYTARZ	25,44	-
2/24	KORYTARZ	14,42	-
2/25	POM. BIUROWE	23,54	5
2/26	POM. BIUROWE	9,06	2
2/27	SALA KONFERENCYJNA	16,11	11
2/28	KORYTARZ	6,02	-
2/29	KORYTARZ	6,30	-
2/30	WC	4,77	-
2/31	POM. SOCJALNE	6,26	-
2/32	POM. MAGAZYNOWE	10,99	-
2/33	KL. SCHODOWA	8,83	-
2/34	KL. SCHODOWA	9,44	-
SUMA		539,66	66

- LEGENDA**
- Instalacja freonowa
  - Instalacja skroplin
  - Freonowa jednostka nacienna
  - Freonowa jednostka kasetonowa czterostronna
  - Temp. powietrza w pomieszczeniu w okresie let
  - Zyski ciepła w okresie letnim
  - Freonowa jednostka o mocy 1,7kW
  - Nominalna moc chłodnicza 1,7kW, nr pomieszc
  - Pion kanalizacji sanitarnej
  - Pion instalacji freonowej
  - Pion instalacji skroplin

Pracownia Projektowa BILAN  
tel./fax (071) 321-0-145 791/321-145  
ul. Niemcewicza 28/1a 50-238 Wrocław

**BILAN**

PROJEKTANT:	mgr inż. Paweł BILKA	DATA:	2021.02
INST. SANIT.	nr upr. 477/01/DJW	SKALA:	1:100
SPRAWDZIŁ:	mgr inż. Adrian BIL	STADIUM:	P.B.
INST. SANIT.	nr upr. DOS/0420/PBS/19	CZEŚĆ:	I.S.
WSPÓŁPRACA:	---	Powered by	BRICS CAD
INWESTOR:	Agencja Rozwoju Aglomeracji Wrocławskiej SA	NR RYS.	IS08
TEMAT:	PRZEBUDOWA DACHU I PODDASZA NIEUŻYTKOWEGO ORAZ MONTAŻ INSTALACJI CHŁODZENIA		
ADRES:	PL. SOLNY 14-14a, 50-062 WROCŁAW DZ. NR 27/4, AM-24, OBRĘB STARE MIASTO		
RYSEK:	Rzut 2 piętra		